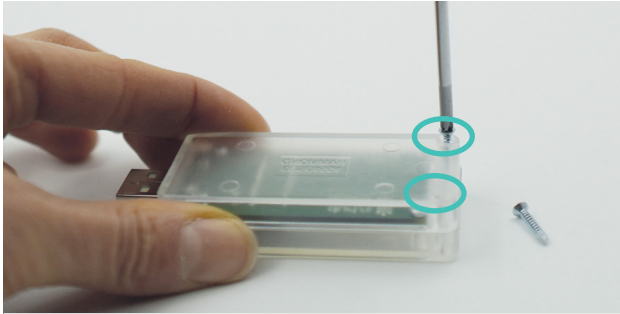




BATTERIE DES HUB-RT100 WECHSELN

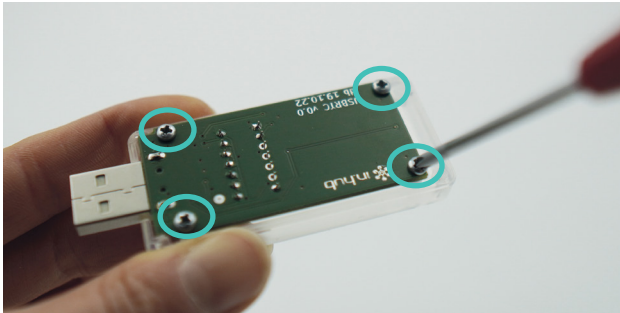
1



Drehen Sie mit einem Kreuzschraubendreher die 2 Schrauben aus dem Gehäuse und nehmen Sie das Gehäuse ab.

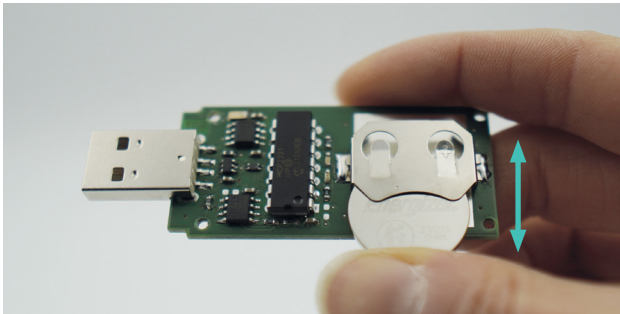
HINWEIS: Um Schäden durch elektrostatische Aufladung zu vermeiden, berühren Sie nicht die Schaltkreise, sondern halten Sie die Platine wie in Bild 3 gezeigt.

2



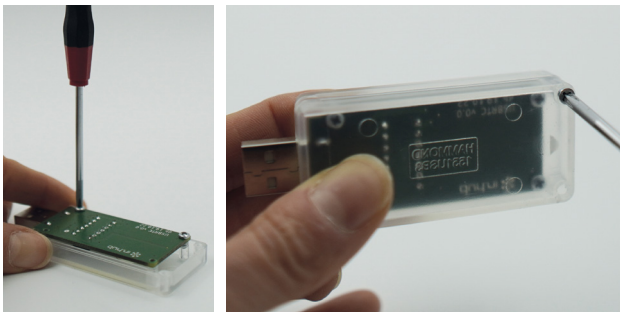
Lösen Sie die 4 Schrauben an der Platine mit dem Kreuzschraubendreher und nehmen Sie den zweiten Teil des Gehäuses ab.

3



Drücken Sie die Batterie mit einem stumpfen, schmalen Gegenstand aus dem Batteriefach und setzen Sie eine neue Batterie ein.
Die Typenbezeichnung auf der Batterie zeigt nach oben.

4



Setzen Sie die Platine wieder in das Gehäuse und schrauben Sie erst die Platine mit den 4 kurzen Schrauben fest und danach den zweiten Gehäuseteil mit den 2 langen Schrauben.

